

Cursos en Disciplinas  
Creativas

Refresh your  
Creativity.



# SHIFTA by Elisava.

**SHIFTA** es la **Escuela Online de Creadores Digitales** fundada en 2018 con el objetivo de **formar a profesionales en disciplinas creativas** mediante un aprendizaje que combine conceptualización y desarrollo. Con una metodología **100% online**, nuestros estudios se basan en el pensamiento estratégico, la producción de ideas y los resultados.

Nuestra misión es ofrecer una **mirada transversal** de los procesos creativos. Por eso, nuestro **equipo docente, expertos en sus disciplinas**, está a tu disposición para guiarte en diferentes proyectos y brindarte una perspectiva creativa completa. En SHIFTA, además, te ofrecemos nuevas competencias, conocimientos y una amplia red de contactos que te ayudarán a impulsar tu carrera como **creador digital**.

¿Eres unx de ellxs?



## By Elisava

SHIFTA está impulsada por **Elisava**, la Escuela Universitaria de Diseño e Ingeniería de Barcelona. Después de más de **50 años de experiencia**, Elisava es actualmente una escuela de gran prestigio en España y cuenta con un alto reconocimiento internacional. Desde el año 2021, es la facultad de Diseño e Ingeniería de la **Universidad Central de Catalunya (UVic-UCC)**.

## Think. Make. Change.

Queremos **estimular la mente** a través de diferentes recursos para que **actives la creatividad**, plantear estrategias y **generar nuevas ideas** que influyan en la sociedad.

## Estrategia

Creatividad Resolutiva  
Gestión de Proyectos Creativos  
Investigación para Diseño  
Enterprise UX Design  
DesignOps: Operaciones de diseño de producto

## Branding

Marketing, Contenidos y Redes Sociales  
Brand Experience  
Comunicación Disruptiva

## Espacios

Phygital Retail Design  
Rediseño de Mobiliario

## Gráfico

Tipografía Digital

## Social

Diseño para la Diversidad

## Digital

Aplicaciones creativas de la Inteligencia Artificial  
Wordpress {para Diseñadores}

# Estrategia.

## Creatividad Resolutiva

**Titulación**

Certificado de SHIFTA by Elisava

**Duración**

5 semanas

**Metodología**

Online

**Idioma**

Español

**Dirección**

Diana Pinós

**Precio**

850 euros

**Plazas disponibles**

25

**Admisión**

 Apúntate en [nuestra web](#)

\*Consulta la fecha de inicio de cada programa en la web



El curso aplica el **método Creativikit®** para fomentar la creatividad y encontrar soluciones innovadoras. Combina Design Thinking, Lean Startup y Psicología de la Gestalt, mediante 4 pasos hacia **soluciones creativas, innovadoras y viables**.

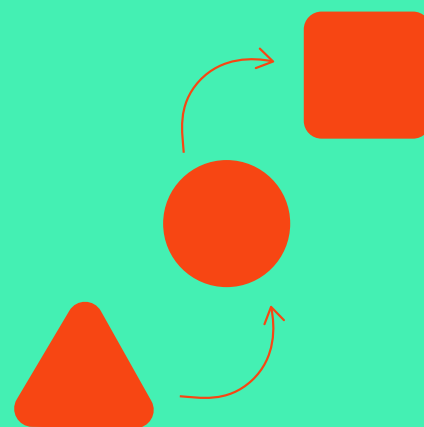
Plan de Estudios	Objetivos	¿A quién va dirigido?
<ul style="list-style-type: none"> <li>→ Entrenamientos para estimular la creatividad.</li> <li>→ Búsqueda de nuevas oportunidades de innovación de manera creativa.</li> <li>→ Generación de ideas y selección con distintas herramientas.</li> <li>→ Tangibilización de la idea o solución y obtención de resultados prácticos.</li> <li>→ Inteligencia Artificial y su impacto en la creatividad empresarial.</li> </ul>	<ul style="list-style-type: none"> <li>→ Conocer los aspectos clave que influyen en la creatividad y cómo entrenarlos para conseguir un mindset creativo.</li> <li>→ Aprender un marco de trabajo creativo orientado a la acción.</li> <li>→ Disponer de nuevos recursos, herramientas, dinámicas y ejercicios de creatividad para poner en práctica.</li> <li>→ Adquirir seguridad y confianza creativa necesaria para aplicar en tu proyecto.</li> </ul>	<ul style="list-style-type: none"> <li>→ Personas interesadas en potenciar su creatividad y que quieran resolver retos de manera creativa.</li> <li>→ Profesionales involucradxs en procesos de cambio.</li> <li>→ Consultorxs y desarrolladorxs de negocios.</li> <li>→ Directorxs de recursos humanos y marketing.</li> <li>→ Emprendedorxs y gerentes apasionadxs por la innovación.</li> </ul>

# Estrategia.

## Gestión de Proyectos Creativos

<b>Titulación</b>	Certificado de SHIFTA by Elisava
<b>Duración</b>	5 semanas
<b>Metodología</b>	Online
<b>Idioma</b>	Español
<b>Dirección</b>	Estudio Creatique y Alicia Arteaga
<b>Precio</b>	850 euros
<b>Plazas disponibles</b>	25
<b>Admisión</b>	Apúntate en <a href="#">nuestra web</a>

\*Consulta la fecha de inicio de cada programa en la web



El negocio de la creatividad, aunque complejo y altamente competitivo, es un sector que ofrece múltiples oportunidades para crear y desarrollar nuevos proyectos. Sin embargo, para poder ejecutarlos con éxito es fundamental saber cómo **gestionar los recursos que se tienen disponibles de una forma eficaz.**

Plan de Estudios	Objetivos	¿A quién va dirigido?
<ul style="list-style-type: none"> <li>→ Definición de target y conocimiento del cliente potencial.</li> <li>→ Comunicación con el cliente y con el equipo.</li> <li>→ Gestión y venta de proyectos.</li> <li>→ Gestión de proyectos.</li> </ul>	<ul style="list-style-type: none"> <li>→ Gestionar adecuadamente la actividad laboral en el contexto creativo.</li> <li>→ Conocer las herramientas y los procesos necesarios para ejecutar un proyecto de forma eficaz y con éxito.</li> <li>→ Aprender técnicas para mejorar la productividad y hacer el día más sencillo, ordenado y rentable.</li> </ul>	<ul style="list-style-type: none"> <li>→ Profesionales creativxs freelancers o emprendedorxs que deseen conocer las reglas del mercado y trabajar la estrategia go-to-market.</li> <li>→ Diseñadorxs, ilustradorxs, fotógrafxs, animadorxs y otrxs profesionales creativxs que deseen iniciar una actividad empresarial y llevar una gestión óptima del mismo.</li> <li>→ Estudios y agencias creativas de cualquier disciplina que necesiten gestionar sus equipos y optimizar su actividad.</li> </ul>

# Estrategia.

## Investigación para Diseño

**Titulación**

Certificado de SHIFTA by Elisava

**Duración**

5 semanas

**Metodología**

Online

**Idioma**

Español

**Dirección**

Virginia Venegas

**Precio**

850 euros

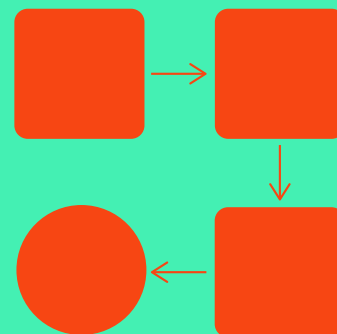
**Plazas disponibles**

25

**Admisión**

 Apúntate en [nuestra web](#)

\*Consulta la fecha de inicio de cada programa en la web



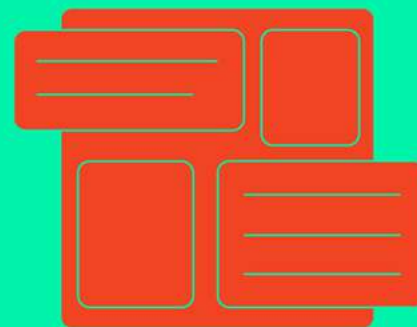
El Design Research combina diversas metodologías y técnicas con la empatía y la escucha para dar **respuesta a problemas reales y relevantes para los usuarios**. Se aplica a lo largo del proceso de diseño para averiguar los porqués de los comportamientos, las inquietudes o las necesidades de las personas y para conocer en profundidad el contexto en el que utilizarán el producto o servicio que se está diseñando.

Plan de Estudios	Objetivos	¿A quién va dirigido?
<ul style="list-style-type: none"> <li>→ Introducción a la investigación y metodologías de diseño.</li> <li>→ LA IA como herramienta en la investigación.</li> <li>→ Práctica de la investigación.</li> <li>→ Resultados de la investigación.</li> </ul>	<ul style="list-style-type: none"> <li>→ Definir el plan de investigación para aprovechar el tiempo y los recursos.</li> <li>→ Gestionar el contacto con todos los agentes implicados en el proceso de investigación.</li> <li>→ Obtener insights relevantes a partir de técnicas cualitativas y cuantitativas.</li> <li>→ Comunicar los resultados de la investigación y hacer un producto o servicio mejor.</li> <li>→ Integrar la IA para agilizar el proceso de investigación.</li> </ul>	<ul style="list-style-type: none"> <li>→ Profesionales del campo del diseño o de los negocios.</li> <li>→ Personas que quieran ampliar sus conocimientos y entender con profundidad la investigación en el ámbito del diseño.</li> </ul>

# Estrategia.

## Enterprise UX Design

<b>Titulación</b>	Certificado de SHIFTA by Elisava
<b>Duración</b>	5 semanas
<b>Metodología</b>	Online
<b>Idioma</b>	Español
<b>Dirección</b>	Dani Armengol
<b>Precio</b>	850 euros
<b>Plazas disponibles</b>	25
<b>Admisión</b>	Apúntate en <a href="#">nuestra web</a>
	*Consulta la fecha de inicio de cada programa en la web



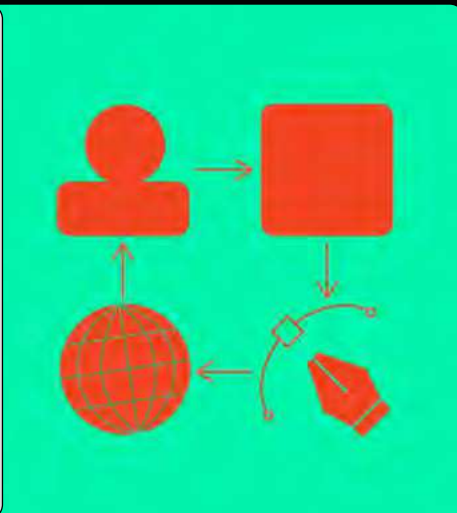
El Curso en Enterprise UX se enfoca en la experiencia de usuario en el ámbito empresarial. Hablaremos de la **interacción con software empresarial, mejorando la eficiencia y efectividad de los empleados creando interfaces efectivas.**

Plan de Estudios	Objetivos	¿A quién va dirigido?
<ul style="list-style-type: none"> <li>→ Introducción al Enterprise UX.</li> <li>→ Ingeniería de requerimientos e investigación de diseño.</li> <li>→ Modelización de ecosistemas digitales complejos.</li> <li>→ Arquitectura de información.</li> <li>→ Task-driven interaction design.</li> </ul>	<ul style="list-style-type: none"> <li>→ Entender las diferencias principales entre el diseño de producto digitales para consumidores finales y para empresas.</li> <li>→ Conocer las técnicas y los principios para afrontar los proyectos de diseño UX relacionados con el entorno laboral.</li> <li>→ Organizar y estructurar información en entornos con grandes cantidades de datos.</li> <li>→ Mejorar la forma en que los empleados realizan sus tareas mediante un diseño interactivo que sea eficiente, efectivo y satisfactorio.</li> </ul>	<ul style="list-style-type: none"> <li>→ Profesionales del sector que desean profundizar en el desarrollo y el diseño web y su impacto en la experiencia del usuario. Y con el objetivo de dirigir proyectos en lugar de ejecutarlos.</li> <li>→ UX/UI designers que desean perfeccionar su especialidad y ampliar su perspectiva de negocios.</li> <li>→ Product Designers que crean productos y servicios digitales orientados a mejorar la experiencia de las personas en el ámbito empresarial.</li> </ul>

# Estrategia.

## DesignOps: Operaciones de diseño de producto

<b>Titulación</b>	Certificado de SHIFTA by Elisava
<b>Duración</b>	5 semanas
<b>Metodología</b>	Online
<b>Idioma</b>	Español
<b>Dirección</b>	Irene Beitia
<b>Precio</b>	850 euros
<b>Plazas disponibles</b>	25
<b>Admisión</b>	Apúntate en <a href="#">nuestra web</a>
	*Consulta la fecha de inicio de cada programa en la web



En el curso te adentrarás en las diversas lentes del diseño (personas, procesos, herramientas y cultura), a través de **metodologías de operaciones** para analizar al equipo, diagnosticar y potenciar el valor del DesignOps en **todos los niveles de la organización**.

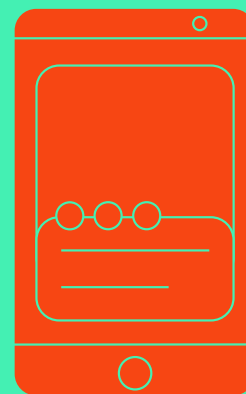
Plan de Estudios	Objetivos	¿A quién va dirigido?
<ul style="list-style-type: none"> <li>→ Introducción a las operaciones de diseño.</li> <li>→ Análisis de herramientas, procesos y personas.</li> <li>→ Inteligencia Artificial en DesignOps.</li> <li>→ Cultura, valores y principios de diseño en el equipo.</li> <li>→ Impacto e importancia del diseño en la organización.</li> </ul>	<ul style="list-style-type: none"> <li>→ Aprender qué es DesignOps y el contexto en el que nace.</li> <li>→ Conocer los beneficios de aplicar DesignOps y cómo una acción afecta a toda la organización en su conjunto.</li> <li>→ Evaluar al equipo de diseño con el uso de frameworks de operaciones.</li> <li>→ Conocer y maximizar la cultura de diseño mediante la creación y diagnóstico de principios.</li> <li>→ Aprender a usar la Inteligencia Artificial en la generación del plan de operaciones de diseño.</li> </ul>	<ul style="list-style-type: none"> <li>→ Profesionales y diseñadorxs de producto digital.</li> <li>→ Design Thinkers y consultorxs de innovación.</li> <li>→ Personas interesadas en el diseño de producto.</li> <li>→ Personas interesadas en los procesos de diseño y su optimización.</li> </ul>



# Branding.

## Marketing, Contenidos y Redes Sociales

<b>Titulación</b>	Certificado de SHIFTA by Elisava
<b>Duración</b>	5 semanas
<b>Metodología</b>	Online
<b>Idioma</b>	Español
<b>Dirección</b>	Samantha Sibili
<b>Precio</b>	850 euros
<b>Plazas disponibles</b>	25
<b>Admisión</b>	Apúntate en <a href="#">nuestra web</a>
	*Consulta la fecha de inicio de cada programa en la web



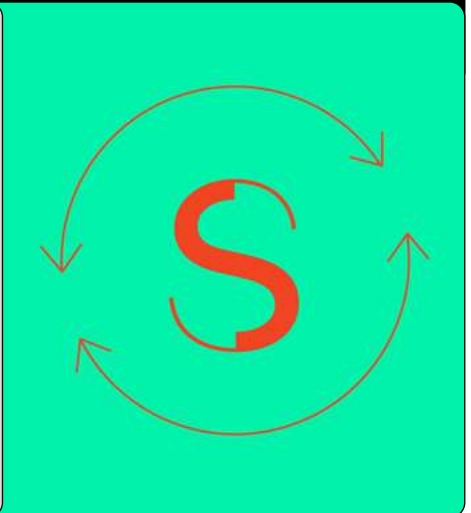
Las redes sociales y las plataformas digitales se constituyen como el lugar en donde las marcas pueden conversar, divertirse y tener un impacto medible. Por ello, **la estrategia y la creación de contenidos debe ser excepcional**, que atraiga la atención del público objetivo y que los mantenga siempre interesados, pero sobre todo conectados con la marca.

Plan de Estudios	Objetivos	¿A quién va dirigido?
<ul style="list-style-type: none"> <li>→ Bases del marketing Digital y del branding.</li> <li>→ Campañas de marketing digital en redes sociales.</li> <li>→ Estrategia en redes sociales, co-branding y marketing de influencers.</li> <li>→ De likes a ventas: marketing de contenidos.</li> <li>→ Copywriting digital creativo y uso de ChatGPT.</li> </ul>	<ul style="list-style-type: none"> <li>→ Conocer las bases para crear y desarrollar estrategias y planes de social media.</li> <li>→ Aprender a desarrollar campañas de paid media y establecer una estrategia de marketing de contenido diferenciadora.</li> <li>→ Entender los formatos que funcionan mejor y cuáles son las tendencias actuales.</li> </ul>	<ul style="list-style-type: none"> <li>→ Social media managers, creadorxs de contenidos, copys y/o community managers.</li> <li>→ Publicistas y/o periodistas que deseen conocer las principales estrategias y tácticas para el mundo digital.</li> <li>→ Personas amantes del digital que deseen entender cómo se mueve este mundo.</li> </ul>

# Branding.

## Brand Experience

<b>Titulación</b>	Certificado de SHIFTA by Elisava
<b>Duración</b>	5 semanas
<b>Metodología</b>	Online
<b>Idioma</b>	Español
<b>Dirección</b>	Laura Pedrol
<b>Precio</b>	850 euros
<b>Plazas disponibles</b>	25
<b>Admisión</b>	Apúntate en <a href="#">nuestra web</a>
	*Consulta la fecha de inicio de cada programa en la web



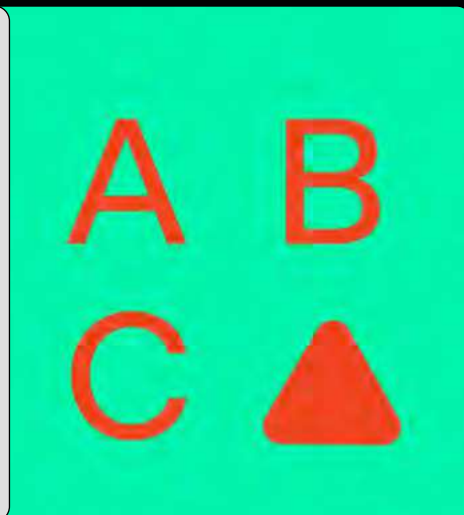
Las marcas están creando universos donde las experiencias de marca ayudan a establecer una conexión auténtica y profunda con su audiencia, permitiéndoles ser más relevantes e influyentes en la cultura.

Plan de Estudios	Objetivos	¿A quién va dirigido?
<ul style="list-style-type: none"> <li>→ Esenciales del Brand Experience.</li> <li>→ Influencias y tendencias culturales en la experiencia de marca.</li> <li>→ Puntos de contacto entre la marca y la audiencia.</li> <li>→ Creación del Brand Universe.</li> <li>→ Comunidad y co-creación para fortalecer el Brand Experience.</li> </ul>	<ul style="list-style-type: none"> <li>→ Comprender cómo las marcas crean mundos a través de la experiencia de marca para conectar profundamente con su audiencia.</li> <li>→ Anticipar y adaptarse a los cambios culturales para mantener la relevancia y efectividad.</li> <li>→ Desarrollar estrategias que fomenten comunidades y generen conexiones duraderas.</li> <li>→ Entender cómo se usan las experiencias de marca a través de los touchpoints para unirse a su comunidad de formas innovadoras.</li> </ul>	<ul style="list-style-type: none"> <li>→ Creadorxs de contenido &amp; estrategias.</li> <li>→ Diseñadorxs.</li> <li>→ Especialistas en comunicación.</li> <li>→ Estrategas de branding.</li> <li>→ Creativxs.</li> </ul>

# Branding.

## Comunicación Disruptiva

<b>Titulación</b>	Certificado de SHIFTA by Elisava
<b>Duración</b>	5 semanas
<b>Metodología</b>	Online
<b>Idioma</b>	Español
<b>Dirección</b>	Eva Serra y Sergi Moral
<b>Precio</b>	850 euros
<b>Plazas disponibles</b>	25
<b>Admisión</b>	Apúntate en <a href="#">nuestra web</a>
	*Consulta la fecha de inicio de cada programa en la web



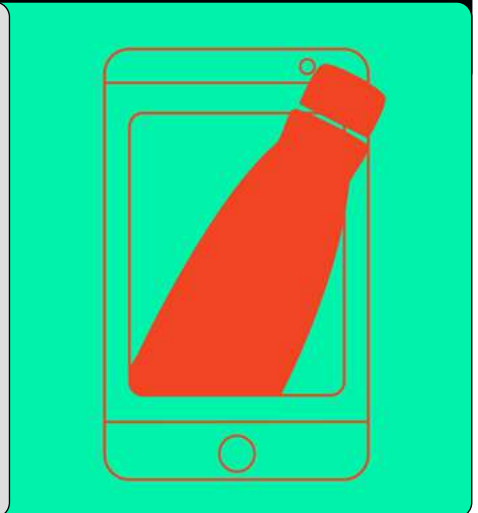
En un mundo saturado de información, ¿cómo conseguir que tu marca se diferencie? La comunicación disruptiva puede ser un camino, pero tiene que ser 100% auténtica. Con este curso **aprenderás estrategias, tendencias y metodologías** para que tu marca personal o comercial destaque y conecte de verdad con su público objetivo.

Plan de Estudios	Objetivos	¿A quién va dirigido?
<ul style="list-style-type: none"> <li>→ Todo el mundo quiere ser disruptivo.</li> <li>→ Tendencias e innovación en comunicación.</li> <li>→ Bases para aplicar la comunicación disruptiva a tu marca.</li> <li>→ Activando la comunicación disruptiva I.</li> <li>→ Activando la comunicación disruptiva II y entrega final.</li> </ul>	<ul style="list-style-type: none"> <li>→ Comprender qué es la comunicación disruptiva y cómo afecta a diferentes vertientes de la comunicación.</li> <li>→ Conocer tendencias y estrategias de innovación en la comunicación y aplicarlas a la estrategia de comunicación disruptiva.</li> <li>→ Aprender a activar la comunicación disruptiva utilizando nuevas plataformas de comunicación y conectando con las comunidades relevantes.</li> </ul>	<ul style="list-style-type: none"> <li>→ Personas comunicadoras, periodistas o publicistas que gestionan marcas comerciales.</li> <li>→ Personas ejecutivas de cuentas en agencias de marketing, comunicación o publicidad.</li> <li>→ Cualquier persona que tenga o quiera desarrollar una marca personal.</li> <li>→ CMOs, CCMs, Dircoms y CEOs.</li> </ul>

# Espacios.

## Phyigital Retail Design

<b>Titulación</b>	Certificado de SHIFTA by Elisava
<b>Duración</b>	4 semanas
<b>Metodología</b>	Online
<b>Idioma</b>	Español
<b>Dirección</b>	Lionel Malka y Pedro Enriquez de Salamanca
<b>Precio</b>	850 euros
<b>Plazas disponibles</b>	25
<b>Admisión</b>	Apúntate en <a href="#">nuestra web</a>
	*Consulta la fecha de inicio de cada programa en la web



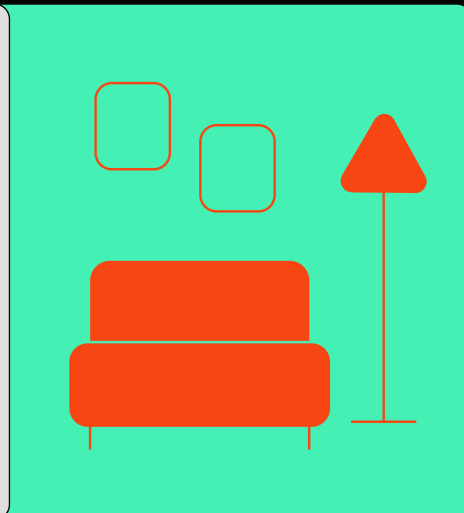
En el sector retail, las barreras entre los espacios físicos y digitales han desaparecido, dando lugar a la **creación de espacios físicos que incorporan elementos digitales** para aportar un valor diferencial a los usuarios y mejorar su experiencia de compra.

Plan de Estudios	Objetivos	¿A quién va dirigido?
<ul style="list-style-type: none"> <li>→ Qué es una experiencia de compra phyigital y qué exige el consumidor actual.</li> <li>→ Análisis del customer journey y diseño de una experiencia de compra phyigital.</li> <li>→ Estudio de las translaciones del UX al diseño físico.</li> <li>→ Diseño de la estrategia phydigital y traslado al punto de venta.</li> </ul>	<ul style="list-style-type: none"> <li>→ Conocer cómo un espacio físico de retail encaja en la estrategia phyigital.</li> <li>→ Desarrollar espacios físicos que aporten experiencia diferencial y complementaria a la experiencia digital.</li> <li>→ Comprender los procesos de compra y venta híbridos.</li> <li>→ Entender al nuevo tipo de consumidor que ha aparecido y diseñar una experiencia omnicanal entorno a él.</li> </ul>	<ul style="list-style-type: none"> <li>→ Arquitectxs e interioristas.</li> <li>→ Profesionales interesadxs en el diseño de espacios retail.</li> </ul>

# Espacios.

## Rediseño de Mobiliario

<b>Titulación</b>	Certificado de SHIFTA by Elisava
<b>Duración</b>	5 semanas
<b>Metodología</b>	Online
<b>Idioma</b>	Español
<b>Dirección</b>	Clara Navarro
<b>Precio</b>	850 euros
<b>Plazas disponibles</b>	25
<b>Admisión</b>	Apúntate en <a href="#">nuestra web</a>
	*Consulta la fecha de inicio de cada programa en la web



En el **Curso en Rediseño de Mobiliario** se propone un nuevo acercamiento al diseño de mobiliario desde una perspectiva innovadora, diferencial y centrada en el usuario para realizar propuestas de mobiliario frescas y atractivas.

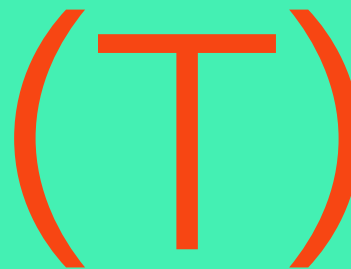
Plan de Estudios	Objetivos	¿A quién va dirigido?
<ul style="list-style-type: none"> <li>→ Introducción y herramientas para desarrollar el banco conceptual.</li> <li>→ Proceso de documentación, color y acabados.</li> <li>→ Desarrollo creativo.</li> <li>→ Definición del producto.</li> </ul>	<ul style="list-style-type: none"> <li>→ Contextualizar y buscar referencias para fundamentar un concepto.</li> <li>→ Aterrizar el concepto fusionando las referencias para desarrollar el producto.</li> <li>→ Definir mediante el color, los materiales y las texturas.</li> <li>→ Producir y definir el producto en 3D.</li> <li>→ Definir, defender y argumentar el proyecto con los recursos desarrollados.</li> </ul>	<ul style="list-style-type: none"> <li>→ Profesionales del ámbito del diseño de producto, arquitectura, interiorismo e ingeniería.</li> <li>→ Profesionales que buscan diseñar basándose en la gestualidad, las referencias abstractas y los iconos del diseño.</li> </ul>

# Gráfico.

## Tipografía Digital

<b>Titulación</b>	Certificado de SHIFTA by Elisava
<b>Duración</b>	5 semanas
<b>Metodología</b>	Online
<b>Idioma</b>	Español
<b>Dirección</b>	Enric Jardí, Jordi Embodas y Ricard García
<b>Precio</b>	850 euros
<b>Plazas disponibles</b>	25
<b>Admisión</b>	Apúntate en <a href="#">nuestra web</a>

\*Consulta la fecha de inicio de cada programa en la web



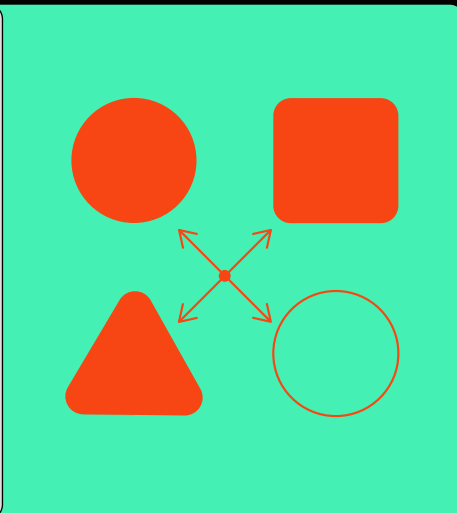
El rápido avance que han tenido las nuevas tecnologías y sobre todo, el auge que han tenido el uso de programas especializados en torno al diseño gráfico y editorial, han revolucionado el mundo de la tipografía, haciendo que por un lado, se hayan tenido rediseñar muchas de las fuentes ya existentes; y por otro, facilitando la **creación de nuevas tipografías de una forma fácil y cómoda.**

Plan de Estudios	Objetivos	¿A quién va dirigido?
<ul style="list-style-type: none"> <li>→ Definición de un sistema tipográfico.</li> <li>→ Sistemas de escritura.</li> <li>→ Introducción a la interpolación.</li> <li>→ Expansión de la familia tipográfica.</li> <li>→ Producción tipográfica.</li> <li>→ Presentación del sistema tipográfico.</li> </ul>	<ul style="list-style-type: none"> <li>→ Entender cómo se articula un sistema tipográfico e interiorizar los estilos que conforman una familia tipográfica.</li> <li>→ Conocer todos los pasos imprescindibles para la producción de una fuente tipográfica.</li> <li>→ Materializar un proyecto tipográfico, entendiendo y adaptándolo al contexto, impreso y/o pantalla.</li> </ul>	<ul style="list-style-type: none"> <li>→ Diseñadorxs de tipografía.</li> <li>→ Diseñadorxs gráficos que quieran desarrollar su propio sistema tipográfico.</li> </ul>

# Social.

## Diseño para la Diversidad

<b>Titulación</b>	Certificado de SHIFTA by Elisava
<b>Duración</b>	5 semanas
<b>Metodología</b>	Online
<b>Idioma</b>	Español
<b>Dirección</b>	Naomi Bueno y Tona Monjo
<b>Precio</b>	850 euros
<b>Plazas disponibles</b>	25
<b>Admisión</b>	Apúntate en <a href="#">nuestra web</a>
	*Consulta la fecha de inicio de cada programa en la web



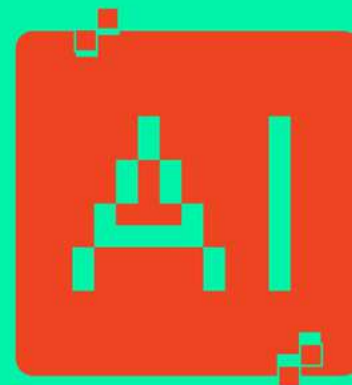
El diseño inclusivo crea productos y servicios **considerando** a usuarios con **condiciones y necesidades múltiples**, aprovechando estas diferencias para la innovación social.

Plan de Estudios	Objetivos	¿A quién va dirigido?
<ul style="list-style-type: none"> <li>→ Diseño inclusivo: primeros conceptos y descubrimiento.</li> <li>→ Métodos de investigación.</li> <li>→ Ideación y prototipado para diseño inclusivo.</li> <li>→ Evaluación del diseño.</li> </ul>	<ul style="list-style-type: none"> <li>→ Aprender a diseñar productos y servicios teniendo en cuenta la diversidad de condiciones de las personas usuarias.</li> <li>→ Conocer técnicas, métodos y herramientas para promover la diversidad en el proceso de diseño.</li> <li>→ Desarrollar una visión crítica del proceso y de las soluciones de diseño para identificar las oportunidades de mejora de la inclusividad en el de productos y servicios.</li> </ul>	<ul style="list-style-type: none"> <li>→ Diseñadorxs de productos e ingenieros de diseño de productos.</li> <li>→ Arquitectxs e interioristas.</li> <li>→ Diseñadorxs de servicios.</li> <li>→ Diseñadorxs UX.</li> <li>→ Profesionales en el ámbito de design theory.</li> </ul>

# Digital.

## Aplicaciones creativas de la Inteligencia Artificial

<b>Titulación</b>	Certificado de SHIFTA by Elisava
<b>Duración</b>	5 semanas
<b>Metodología</b>	Online
<b>Idioma</b>	Español
<b>Dirección</b>	Bruno Caldas
<b>Precio</b>	850 euros
<b>Plazas disponibles</b>	25
<b>Admisión</b>	Apúntate en <a href="#">nuestra web</a>
	*Consulta la fecha de inicio de cada programa en la web



La evolución de las técnicas de **aprendizaje automático** y la inversión en modelos potentes han permitido la explosión de la Inteligencia Artificial para **generar** textos, vídeos, imágenes, música y mucho más.

Plan de Estudios	Objetivos	¿A quién va dirigido?
<ul style="list-style-type: none"> <li>→ Evolución de la Inteligencia Artificial visual, desde los inicios hasta la actualidad.</li> <li>→ Cómo funcionan los sistemas generativos.</li> <li>→ Rasgos de la creatividad computacional y cómo usar la máquina virtual de Google Colab.</li> <li>→ Lenguaje e IA generativa.</li> <li>→ Estrategias de protección, derechos de autor, ética y retos sociales.</li> <li>→ Estabilidad temporal en vídeos.</li> </ul>	<ul style="list-style-type: none"> <li>→ Comprender la captación y el uso de datos de los modelos de aprendizaje automático.</li> <li>→ Conocer aplicaciones de IA para crear imágenes y vídeos.</li> <li>→ Aprender estrategias para escribir mejores prompts.</li> <li>→ Comprender las implicaciones de desarrollar y adaptar herramientas.</li> <li>→ Conocer el potencial para automatizar tareas con sistemas generativos autónomos.</li> </ul>	<ul style="list-style-type: none"> <li>→ Diseñadorxs, cineastas, directorxs de arte, ilustradorxs, artistas visuales, creadorxs en general.</li> <li>→ Programadorxs.</li> <li>→ Investigadorxs y profesorxs.</li> <li>→ Personas interesadas en conocer el desarrollo de la Inteligencia Artificial.</li> </ul>

\*El curso incluye la suscripción de un mes a Google Colab Pro para realizar los ejercicios.



# Digital.

## Curso Wordpress {para Diseñadores}

**Titulación**

Certificado de SHIFTA by Elisava

**Duración**

5 semanas

**Metodología**

Online

**Idioma**

Español

**Dirección**

Jordi Espuny

**Precio**

850 euros

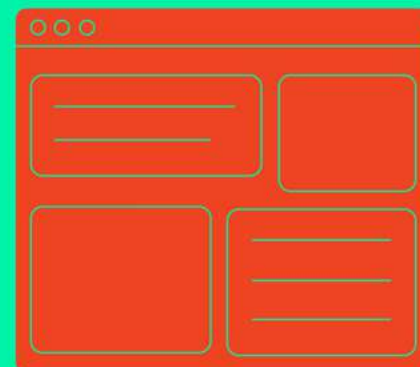
**Plazas disponibles**

25

**Admisión**

Apúntate en [nuestra web](#)

\*Consulta la fecha de inicio de cada programa en la web



Wordpress es un sistema de gestión de contenido web muy versátil que permite **desarrollar sitios web funcionales y adaptables** que cumplan con los requisitos y expectativas de tus proyectos.

Plan de Estudios	Objetivos	¿A quién va dirigido?
<ul style="list-style-type: none"> <li>→ Introducción a Wordpress y preparación del entorno de trabajo.</li> <li>→ Exploración del back-office y diseño de sitios en Wordpress.</li> <li>→ Edición completa del sitio y personalización avanzada en Wordpress.</li> <li>→ Personalización de Wordpress para proyectos específicos.</li> <li>→ Ampliando Wordpress con Plugins.</li> </ul>	<ul style="list-style-type: none"> <li>→ Aprender a instalar y configurar Wordpress en entornos locales y servidores en línea.</li> <li>→ Adquirir un conocimiento sólido y detallado de Wordpress.</li> <li>→ Comprender el back-end y el front-end para gestionar contenido y diseñar páginas.</li> <li>→ Dominar la personalización y la ampliación de Wordpress a través de plugins.</li> <li>→ Desarrollar habilidades para identificar y resolver problemas técnicos y de diseño.</li> </ul>	<ul style="list-style-type: none"> <li>→ Profesionales del diseño interesadxs en desarrollar sitios web con Wordpress.</li> <li>→ Profesionales del marketing digital y IT que quieren crear y gestionar sitios web.</li> <li>→ Emprendedorxs y propietarixs de negocios que quieren crear y gestionar su propio sitio web.</li> </ul>

# Metodología.

La **metodología de SHIFTA** se fundamenta en dos ejes fundamentales: **la creación y el digital**, los cuales vertebran siempre en torno al alumnado.

Con un modelo pedagógico **respaldado por los más de 50 años de experiencia de Elisava** y sustentado en el **aprendizaje por proyectos** (Learning by Doing), experimentarás y desarrollarás habilidades tales como la innovación, el liderazgo y el emprendimiento en contextos reales.

Además, el **formato 100% online** es idóneo para compaginar la formación con el resto de responsabilidades profesionales y personales, ya que ofrece la posibilidad de acceder desde dónde y cuándo quieras al Campus Virtual para consultar todos los materiales disponibles y las actividades propuestas por el profesorado.

El **claustro docente** de SHIFTA, formado por **más de 150 profesionales en activo** y con amplia experiencia en las materias que imparten, te acompañarán y te guiarán durante todo el proceso de aprendizaje para que puedas sacarle el máximo partido a la formación.

## ¿Cómo aprenderás?

- Videoconferencias en directo
- Seguimiento personalizado
- Ejercicios prácticos
- Estudio de casos
- Presentaciones
- Foros de debate



# Comunidad SHIFTA.

## Experiencia SHIFTER



“En un plazo corto de tiempo, he obtenido nociones generales de ámbitos diversos, dotándome de herramientas muy prácticas, que me han ayudado en mi continuidad y desarrollo profesional.”

### María Armengol

Curso en Creatividad Resolutiva / Diseño Emocional / Gestión de proyectos Creativos

## Experiencia SHIFTER



“Los contenidos son muy buenos, profundos y concretos. Y el profesorado altamente especializado.”

### Salva Domingo

Curso en Diseño Emocional

## Experiencia SHIFTER



“La gran variedad de perfiles del programa me motivó a salir del molde y me permitió adquirir nuevas herramientas para proponer mejores ideas y proyectos mucho más sólidos.”

### César Soto

Curso en Diseño e Innovación Social

## Proyecto SHIFTER



“Adele” - Teresa Ferrán  
Curso en Tipografía Digital

## Proyecto SHIFTER



“Moldea” - Núria Casadevall  
Curso en Packaging Sostenible

## Proyecto SHIFTER



“Mythos” - José Ramón Ibáñez  
Curso en Diseño Editorial

Think.  
Make.  
Change.

Pl. de Pau Vila, 1, 08003 Barcelona  
+34 931 790 380  
hola@weareshifta.com  
www.weareshifta.com

